

PROGRESSIVE

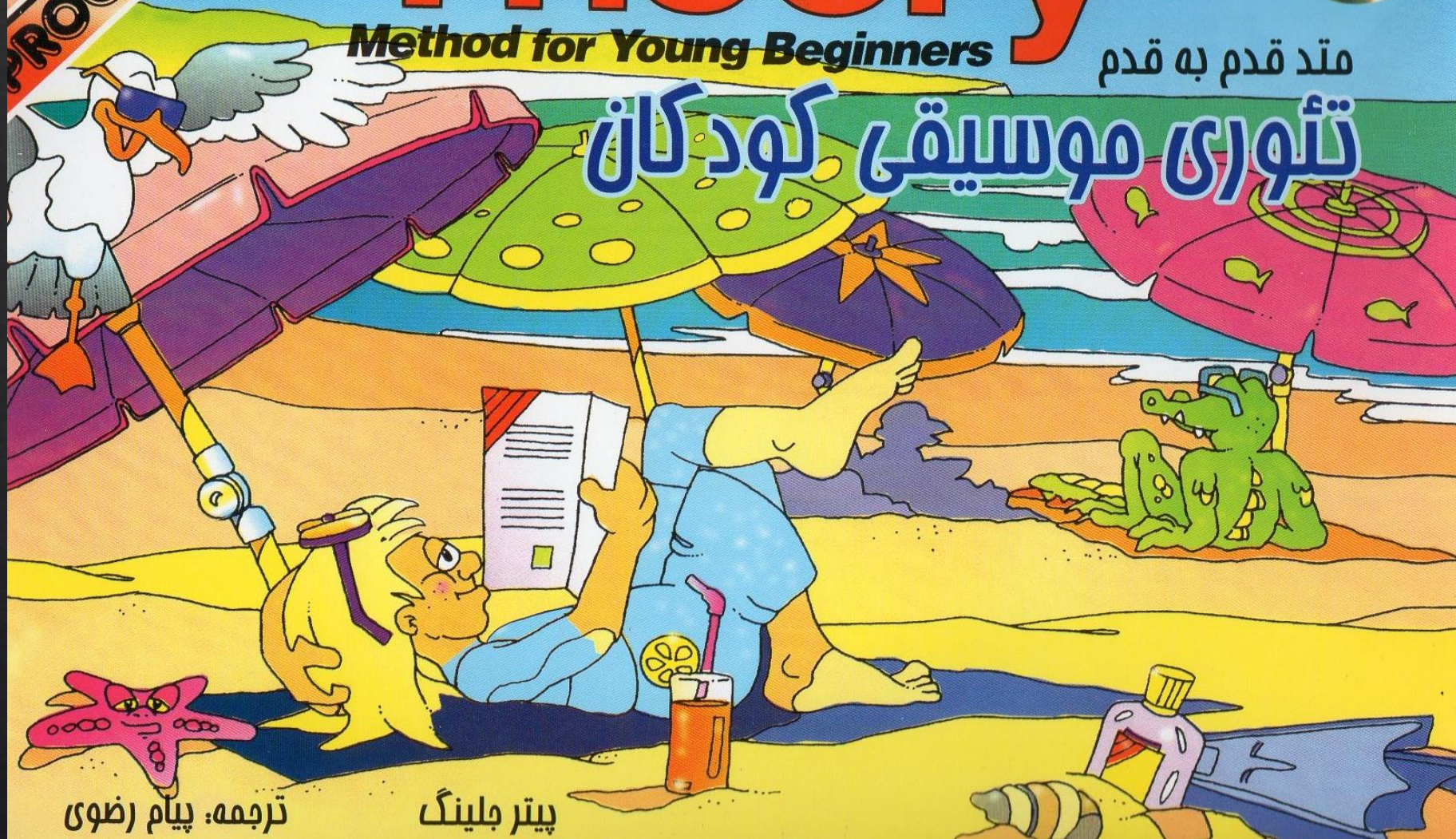
Theory

Method for Young Beginners



متد قدم به قدم

تئوری موسیقی کودکان



ترجمه: پیام رضوی

پیتر جلینگ

www.dayerezangi.com

فهرست



درس ۶

- 22 علامت میزان $\frac{3}{4}$
 23 نت سفید نقطه دار
 24 علامت میزان $\frac{2}{4}$



درس ۷

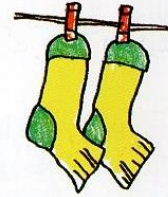
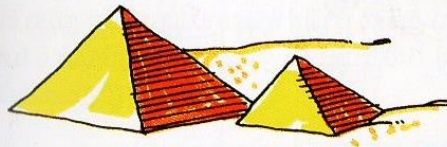
- 25 سکوت
 25 سکوت سیاه
 26 سکوت سفید
 26 سکوت گرد
 27 پازل

درس ۸

- 28 نت های بالاتر و پایین تر
 28 فطوط کمکی
 29 اکتاو
 30 مامل بزرگ

درس ۹

- 31 آزمون



- 4 مقدمه

درس ۱

- 5 نت های موسیقی
 6 فطوط مامل
 7 کلید سل (تربل)
 7 نت گرد
 8 نت های روی مامل تربل

درس ۲

- 11 کلید فا (باس)



درس ۳

- 14 ارزش زمانی نت ها
 14 نت سیاه
 15 فط میزان
 16 علامت میزان

درس ۴

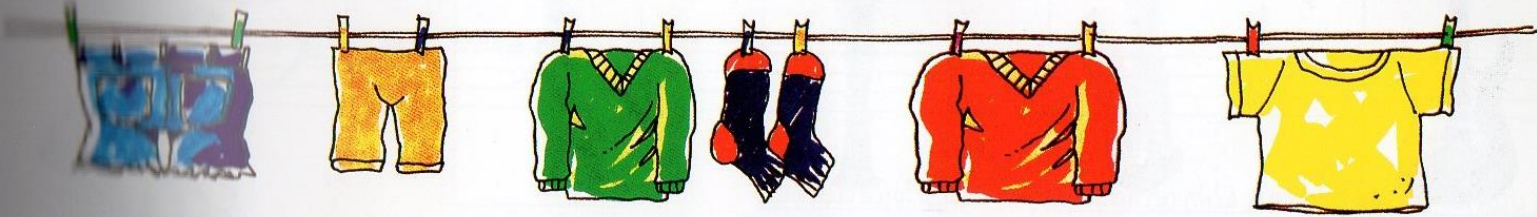
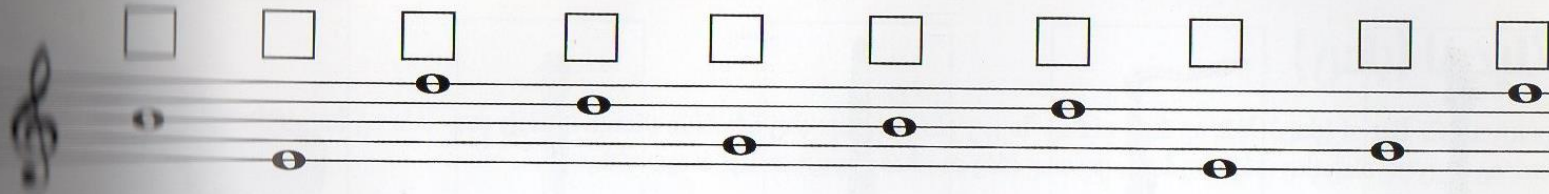
- 17 نت سفید
 18 نت گرد

درس ۵

- 20 آزمون



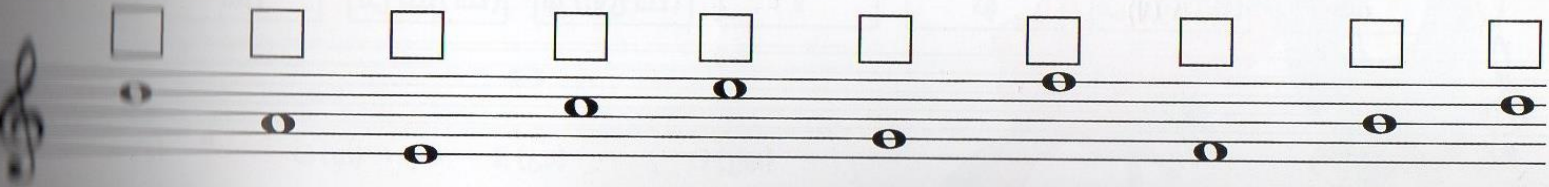
در اینجا تعدادی نت روی فطوط مامل تریل نوشته شده اند. نام هر یک از نت ها را در مربع بالای مامل بنویسید.



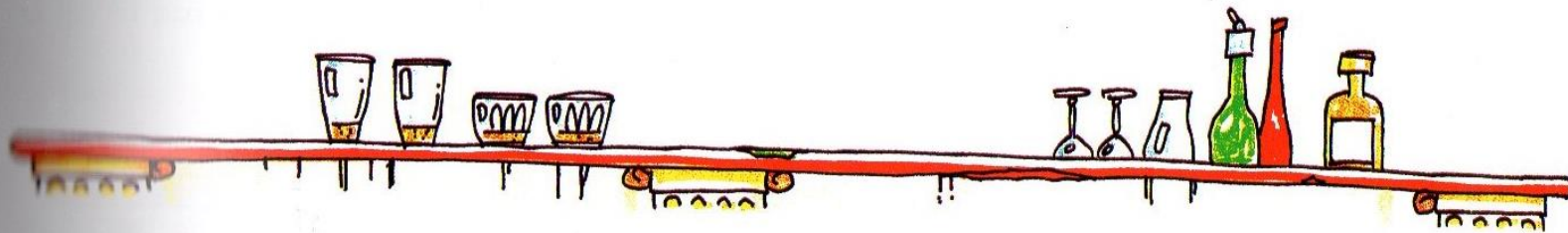
در اینجا تعدادی نت بین فطوط مامل تریل نوشته شده اند. مجددا نام هر یک از نت ها را در مربع بالای مامل بنویسید.



این بار بعضی از نت ها روی فط و برفی دیگر بین فط نوشته شده اند. نام هر یک از نت ها را در مربع بالای مامل بنویسید.

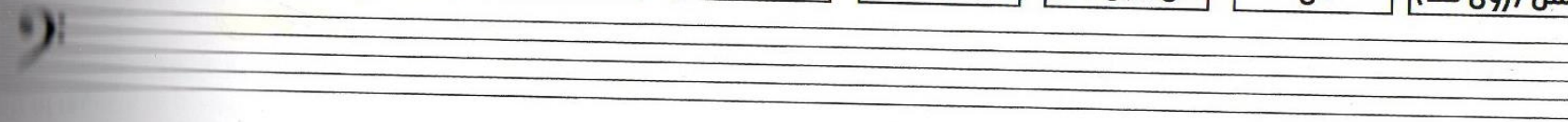


سازهایی که از کلید باس برای نوشتن موسیقی آنها استفاده می شود، شامل: گیتار الکتریک باس، ویلن سل، توبا، ترومبون، باسون و ساکسفون باریتون می باشد.

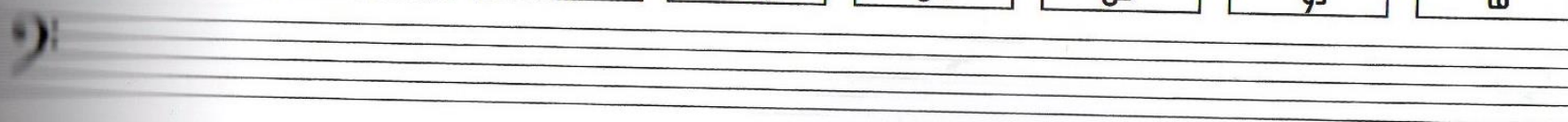


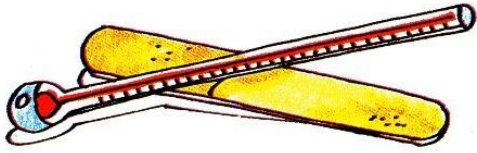
برای تمرین بیشتر نت های روی مامل باس، هر یک از نت های نوشته شده در مستطیل ها را روی فط یا در فضای بین فط صمیم بنویسید.

سل (روی فط) می سل (بین فط) لا (بین فط) سی ر لا (روی فط) دو



فا دو می سی لا (روی فط) لا (بین فط) ر فا



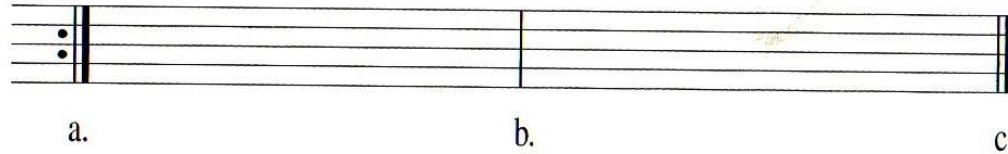


درس ۵

آزمون

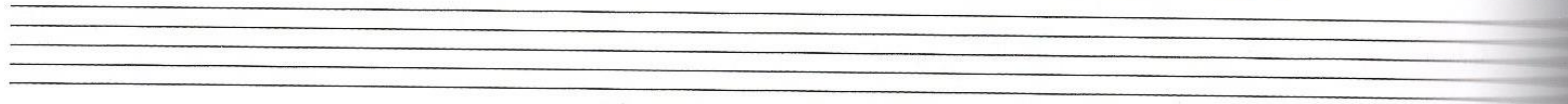
آیا می‌توانید نمره ۱۱ از ۱ بگیرید؟

۱. نام سه نوع فط میزان را بنویسید.
۲. دو فط میزان دیگر رسم کنید.

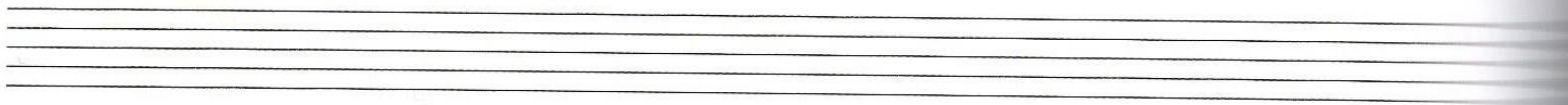


- a. _____
b. _____
c. _____

۱۱. در ابتدای فامل پایین یک کلید سل رسم کنید. سپس این نت‌ها را همگی با ارزش زمانی سیاه بنویسید: لا، فا (روی فط)، می (بین فط)، دو، سی، فا (بین فط)، سل و ر. فراموش نکنید که دسته نت‌ها را در جهت صمیم رسم کنید.



۱۲. در ابتدای فامل پایین یک کلید فا رسم کنید. سپس این نت‌ها را همگی با ارزش زمانی سفید بنویسید: ر، سل (روی فط)، سی، لا، می، سل (بین فط)، دو و فا. مجدداً فراموش نکنید که دسته نت‌ها را در جهت صمیم رسم کنید.



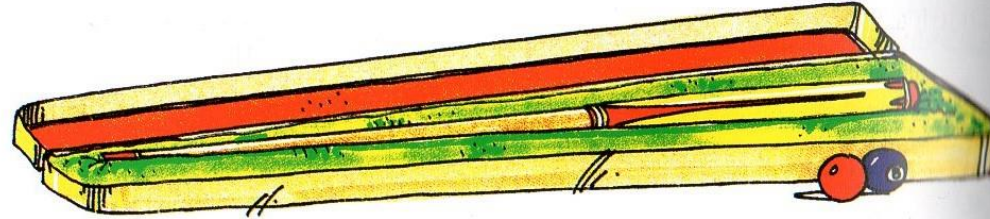
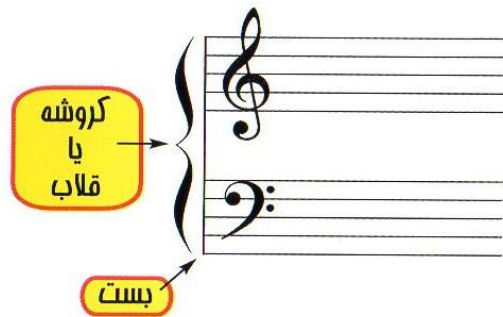
۵. در این علامت میزان، عدد چهار بالای نشان دهنده چیست؟

4
4

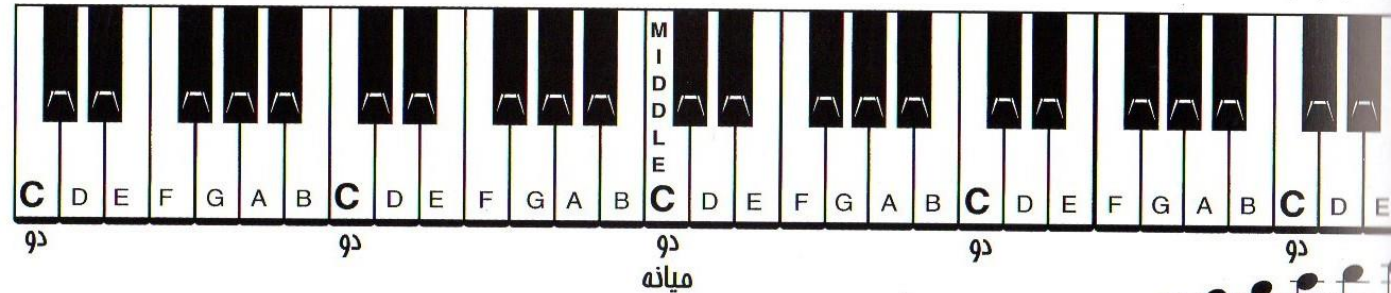
در این علامت میزان، عدد چهار پایینی نشان دهنده چیست؟

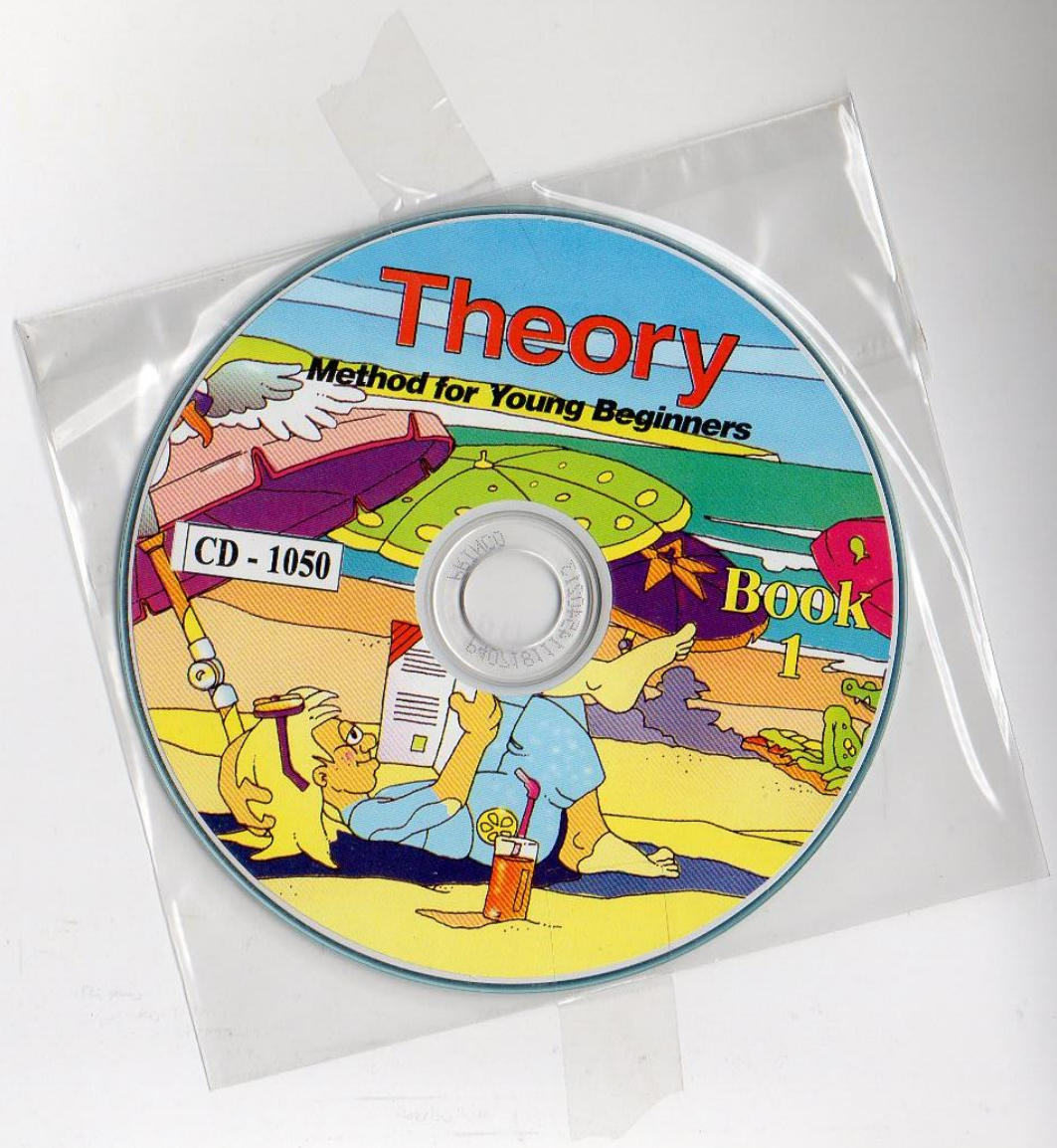
فامل بزرگ

هنگامی که فصول فامل (سل) و باس (فا) به یکدیگر متصل شوند، به نتیجه فاصل فامل بزرگ یا فامل مضاعف گفته می شود. موسیقی پیانو و کیبورد روی فامل بزرگ نوشته می شود. در هر دو فامل باس و تربل نت دو میانه وجود دارد، که در مقیسات یک نت یکسان است.



روی هر ساز شستی دار (پیانو یا کیبورد)، کلاویه های سیاه همیشه در گروه های دو یا سه تایی هستند. نت دو یک کلاویه سفید است و همیشه در سمت چپ یک گروه دو تایی از کلاویه های سیاه می باشد. تمامی نت های دو را (روی ساز خود پیدا کنید).





www.dayerezangi.com